



密级：公开资料

TTC XDS110

使用说明

文档版本：V1.3

深圳市昇润科技有限公司

2017年03月13日

版权所有

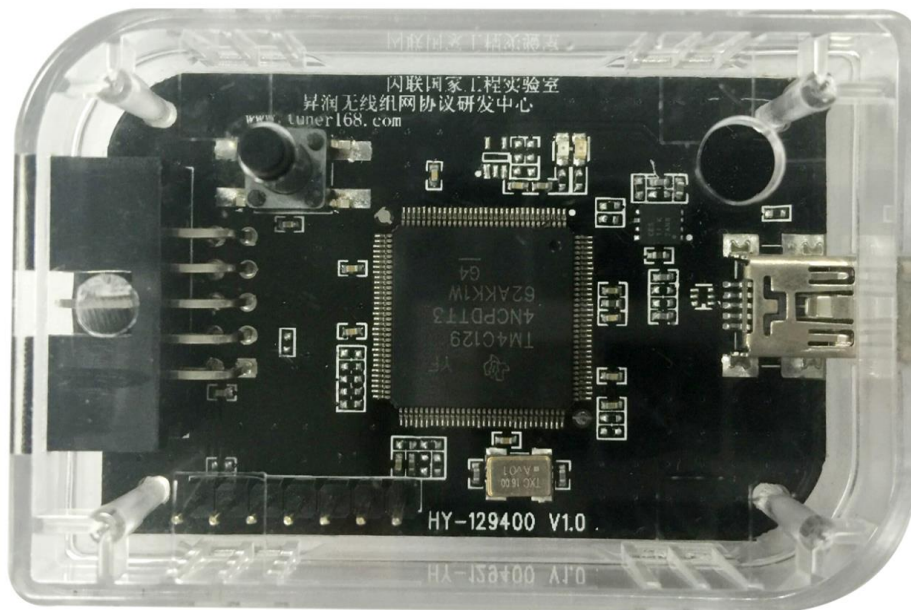
版本	修订日期	修订人	审稿人	修订内容
1.0	2016-07-09	郭高亮	张眼	初稿发布
1.1	2016-07-12	郭高亮	张眼	完善调试口描述
1.2	2017-01-17	郭高亮	张眼	更新实物图
1.3	2017-03-13	郭高亮	张眼	更新引脚描述

目 录

1.简介.....	1
2.支持的芯片系列.....	1
3.运行条件.....	1
4.引脚信息.....	2
5.引脚说明.....	2
6.联系我们.....	3

1.简介

XDS110 是介于 XDS100 与 XDS200 之间的一款优秀的仿真器、下载器，XDS110 性能高于 XDS100，价格低于 XDS200，非常适合 CC26xx 系列的开发调试以及量产烧写。



2.支持的芯片系列

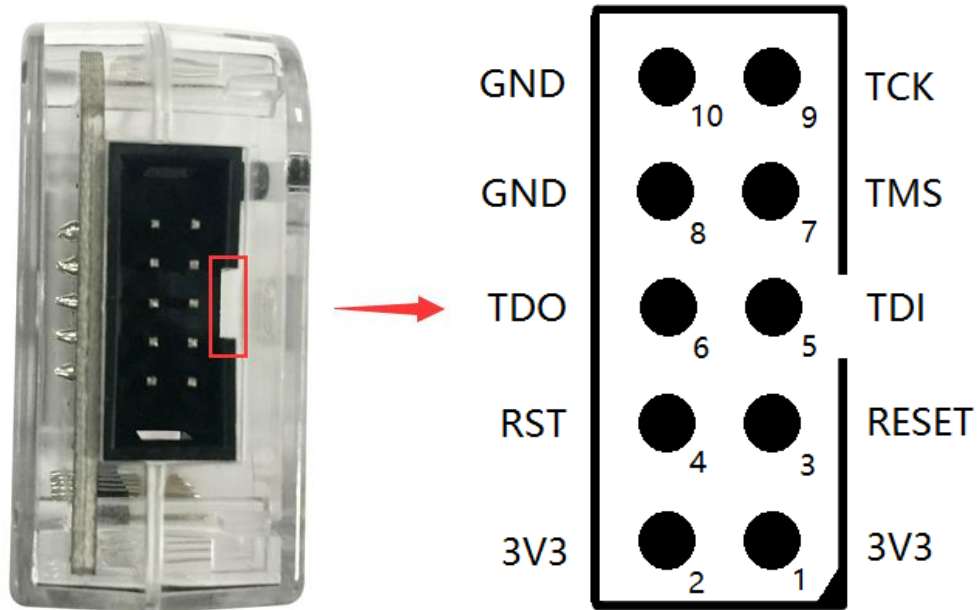
- CC2650
- CC2640
- CC2630
- CC2538

3.运行条件

- 最小目标芯片电压：2V
- 最大目标芯片电压：3.6V
- 工作温度：0°C - 85°C
- 最大输出电流：500mA
- 支持的操作系统：Win7(32&64bit), Win8(32&64bit), Win10(32&64bit)

4. 引脚信息

下图中，左侧为 XDS110 下载器实物侧面图，右侧为调试接口示意图。
注意：“防反插缺口”左右两图对应关系。



5. 引脚说明

序号	引脚	描述
1	3V3	电源输出
2	3V3	电源输出
3	RESET	复位信号
4	RST	复位信号
5	TDI	JTAG 标准接口, Test Data In
6	TDO	JTAG 标准接口, Test Data Out
7	TMS	JTAG 标准接口, Test Mode Select
8	GND	电源地
9	TCK	JTAG 标准接口, Test Clock
10	GND	电源地

6.联系我们

深圳市昇润科技有限公司

ShenZhen ShengRun Technology Co.,Ltd.

Tel: 0755-86233846 Fax: 0755-82970906

官网地址: www.tuner168.com

阿里巴巴网址: <http://shop1439435278127.1688.com>

E-mail: marketing@tuner168.com

地址: 广东省深圳市南山区西丽镇龙珠四路金谷创业园 B 栋 6 楼 601-602

